



Der StepStone

GEHALTSREPORT

FÜR ABSOLVENTEN

Die StepStone Gehaltsumfrage

StepStone hat im August 2014 eine Online-Befragung zum Thema Gehalt durchgeführt. Rund 50.000 Fach- und Führungskräfte haben an dieser Umfrage teilgenommen. Für den Gehaltsreport für Absolventen wurden nur die Daten von Berufseinsteigern mit akademischer Ausbildung und weniger als zwei Jahren Berufserfahrung berücksichtigt. Der StepStone Gehaltsreport für Absolventen zeigt die durchschnittlichen Gehälter für Berufseinsteiger, aufgeteilt nach Anstellungsart, Branche, Berufsfeld, Region und Abschluss. Bei der Auswertung wurden aus Gründen der Vergleichbarkeit nur die Angaben derjenigen Umfrageteilnehmer berücksichtigt, die Vollzeit arbeiten.

Die StepStone Gehaltszahlen

Alle Gehaltsdaten sind in Euro angegeben. Alle Gehaltszahlen beziehen sich auf das Durchschnitts-Bruttojahresgehalt inklusive Boni, Provisionen, Prämien etc.

StepStone – Deutschlands Jobbörse Nr. 1

Den Traumjob finden, qualifizierte Mitarbeiter suchen oder gezielt Fachkräfte ansprechen – StepStone ist sowohl für Jobsuchende als auch für Arbeitgeber die erste Adresse im Netz. Als führende Jobbörse verschafft StepStone Millionen von qualifizierten Fachkräften Zugang zu rekrutierenden Unternehmen. StepStone ist die meistgenutzte Online-Jobbörse in Deutschland (Quelle: IVW) und bietet im Schnitt 50.000 aktuelle Stellenangebote von über 30.000 suchenden Arbeitgebern. StepStone beschäftigt rund 1.200 Mitarbeiter und betreibt neben www.stepstone.de Online-Jobbörsen in weiteren europäischen Ländern. Das 1996 gegründete Unternehmen gehört mehrheitlich zur Axel Springer SE.

INHALT

Gehaltsunterschiede Berufseinsteiger

- 4 Einstiegsgehälter nach Regionen
- 5 Einstiegsgehälter nach Branchen
- 6 Einstiegsgehälter nach Studiengängen
- 7 Einstiegsgehälter nach Berufen
- 8 Einstiegsgehälter nach Institutionen

Gehälter nach Berufsgruppen

- 10 Ingenieurwesen
- 16 IT
- 22 Marketing & Vertrieb
- 32 Personalwesen
- 38 Finance & Controlling
- 44 Einkauf, Materialwirtschaft und Logistik

EINSTIEGSGEHÄLTER NACH REGIONEN

38.000–40.000 €

Sachsen-Anhalt

38.387 €

Mecklenburg-Vorpommern

39.206 €

Bremen

39.686 €

40.000–43.000 €

Hamburg

41.197 €

Rheinland-Pfalz

41.651 €

Schleswig-Holstein

41.696 €

Niedersachsen

42.067 €

Nordrhein-Westfalen

42.368 €

34.000–38.000 €

Saarland

34.860 €

Thüringen

35.645 €

Sachsen

36.095 €

Berlin

37.760 €

Brandenburg

37.824 €

43.000–45.000 €

Bayern

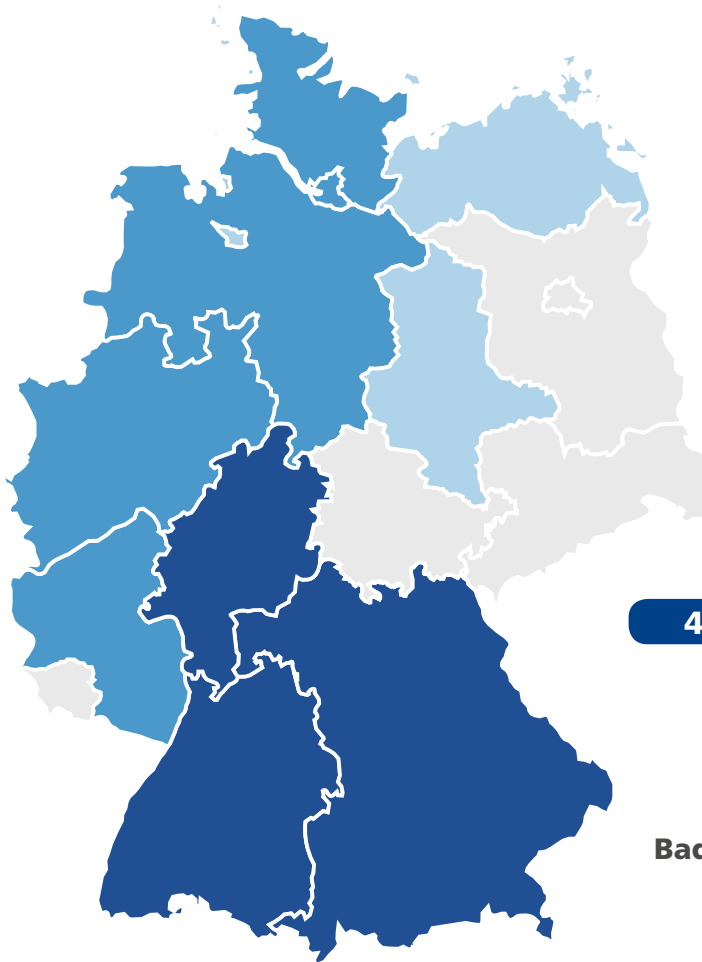
43.665 €

Hessen

43.833 €

Baden-Württemberg

44.643 €



Die Gehälter beziehen sich auf das durchschnittliche Bruttojahresgehalt inkl. variabler Anteile.

Einstiegsgehalt eines Absolventen in Deutschland

42.000 €

Top-Regionen

Baden-Württemberg, Hessen und Bayern sind die Top-Regionen für Absolventen.

EINSTIEGSGEHÄLTER NACH BRANCHEN



TOP-BRANCHEN



FLOP-BRANCHEN

50.646 €	CHEMIE- UND ERDÖL- VERARBEITENDE INDUSTRIE	1	HOTEL, GASTRO- NOMIE & CATERING	26.085 €
49.509 €	FAHRZEUGBAU/-ZULIEFERER	2	FREIZEIT, TOURISTIK, KULTUR & SPORT	30.336 €
47.536 €	BANKEN	3	AGENTUR, WERBUNG, MARKETING & PR	31.767 €
47.333 €	METALLINDUSTRIE	4	HANDWERK	33.400 €
46.786 €	LUFT- UND RAUMFAHRT	5	BILDUNG & TRAINING	34.884 €
46.693 €	MEDIZINTECHNIK	6	MEDIEN (FILM, FUNK, TV, VERLAGE)	35.398 €
46.468 €	UNTERNEHMENSBERATUNG, WIRTSCHAFTSPRÜFUNG, RECHT	7	GESUNDHEIT UND SOZIALE DIENSTE	35.888 €
46.398 €	PHARMA	8	BAU- UND ANLAGENINDUSTRIE	38.605 €
46.225 €	MASCHINEN- UND ANLAGENBAU	9	IMMOBILIEN	38.819 €
45.945 €	ELEKTROTECHNIK, FEINMECHANIK & OPTIK	10	GROSS- UND EINZELHANDEL	39.066 €

Die Gehälter beziehen sich auf das durchschnittliche Bruttojahresgehalt inkl. variabler Anteile.



Chemiebranche liegt vorn

Absolventen verdienen in der Chemiebranche fast doppelt so viel wie in der Hotel- und Gastronomiebranche.

EINSTIEGSGEHÄLTER NACH STUDIENGÄNGEN

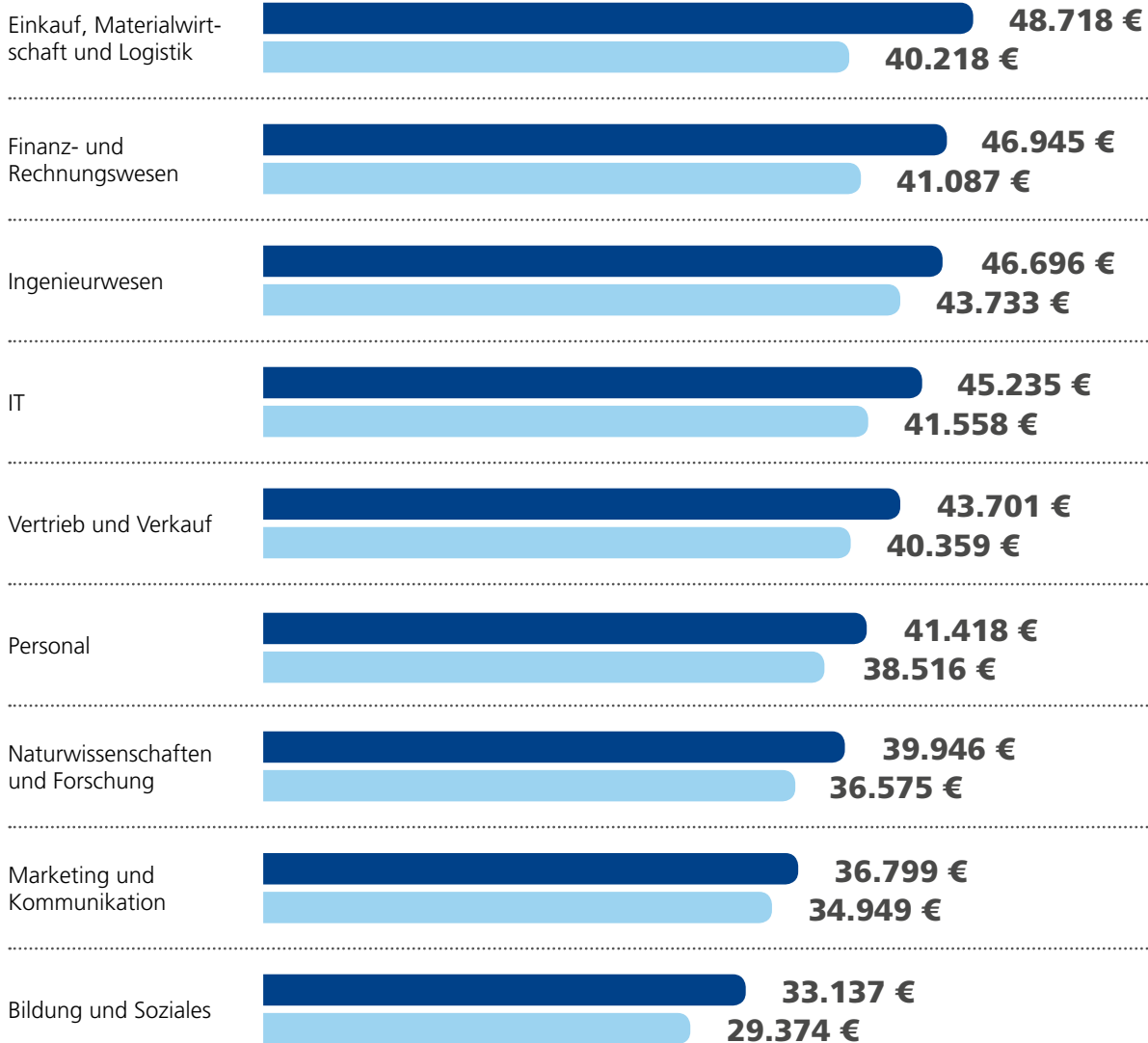
WIRTSCHAFTSINGENIEURWESEN	46.975 €
NATURWISSENSCHAFTEN (BIOLOGIE, CHEMIE, PHARMAZIE, PHYSIK)	46.677 €
MEDIZIN (UND ZAHNMEDIZIN)	45.895 €
RECHTSWISSENSCHAFTEN	45.762 €
INGENIEURWISSENSCHAFTEN	45.691 €
WIRTSCHAFTSINFORMATIK	44.500 €
MATHEMATIK UND INFORMATIK	43.852 €
PSYCHOLOGIE	41.491 €
BWL, VWL, WIRTSCHAFTSWISSENSCHAFTEN	41.279 €
LEHRAMT	36.457 €
POLITIK- UND SOZIALWISSENSCHAFTEN	36.428 €
GEOWISSENSCHAFTEN	36.011 €
ERZIEHUNGSWISSENSCHAFTEN, SOZIALPÄDAGOGIK	32.440 €
PHILOSOPHIE UND GEISTESWISSENSCHAFTEN	31.720 €
ARCHITEKTUR	30.451 €
DESIGN	30.130 €
GESCHICHTS- UND KULTURWISSENSCHAFTEN	30.006 €

Die Gehälter beziehen sich auf das durchschnittliche Bruttojahresgehalt inkl. variabler Anteile.

Top-Einstiegsgehalt für Wirtschaftsingenieure

Wirtschaftsingenieuren winkt das höchste Einstiegsgehalt – noch vor einem Abschluss in Naturwissenschaften und Medizin.

EINSTIEGSGEHÄLTER NACH BERUFEN



mit Masterabschluss



mit Bachelorabschluss

Die Gehälter beziehen sich auf das durchschnittliche Bruttojahresgehalt inkl. variabler Anteile.

10%

mehr Gehalt bringt ein **Masterabschluss** im Schnitt und lohnt sich vor allem für Fachkräfte im Finanzwesen sowie in Einkauf und Logistik.

EINSTIEGSGEHÄLTER NACH INSTITUTIONEN

TOP-UNIVERSITÄTEN UND HOCHSCHULEN

FÜR WIRTSCHAFTSWISSENSCHAFTEN

1	UNIVERSITÄT BREMEN	48.337 €
2	UNIVERSITÄT HANNOVER	47.837 €
3	TU CHEMNITZ	47.809 €
4	UNIVERSITÄT ZU KÖLN	47.470 €
5	UNIVERSITÄT BIELEFELD	46.739 €
6	FERNUNIVERSITÄT IN HAGEN	45.982 €
7	UNIVERSITÄT MARBURG	45.977 €
8	UNIVERSITÄT STUTTGART	45.810 €
9	UNIVERSITÄT DES SAARLANDES	45.730 €
10	UNIVERSITÄT MANNHEIM	45.335 €

Die Gehälter beziehen sich auf das durchschnittliche Bruttojahresgehalt inkl. variabler Anteile.



Studieren lohnt sich

Mit einem akademischen Abschluss verdient man im Schnitt 35 Prozent mehr.

TOP-UNIVERSITÄTEN UND HOCHSCHULEN

FÜR INGENIEURWESEN

53.600 €	TU DARMSTADT	1
51.451 €	UNIVERSITÄT ERLANGEN-NÜRNBERG	2
50.653 €	UNIVERSITÄT STUTTGART	3
50.582 €	TU BRAUNSCHWEIG	4
50.088 €	RWTH AACHEN	5
49.573 €	UNIVERSITÄT BREMEN	6
49.425 €	KARLSRUHER INSTITUT FÜR TECHNOLOGIE	7
48.358 €	TU DORTMUND	8
48.137 €	UNIVERSITÄT ZU KIEL	9
47.914 €	TU BERLIN	10

FÜR IT

TU MÜNCHEN	50.731 €
UNIVERSITÄT ERLANGEN-NÜRNBERG	49.194 €
UNIVERSITÄT PADERBORN	47.958 €
RWTH AACHEN	47.168 €
UNIVERSITÄT HEIDELBERG	46.857 €
FREIE UNIVERSITÄT BERLIN	46.352 €
KARLSRUHER INSTITUT FÜR TECHNOLOGIE	46.235 €
UNIVERSITÄT MANNHEIM	45.635 €
HUMBOLDT-UNIVERSITÄT ZU BERLIN	45.208 €
UNIVERSITÄT ZU KÖLN	44.625 €

Die Gehälter beziehen sich auf das durchschnittliche Bruttojahresgehalt inkl. variabler Anteile.

Uniabsolventen verdienen im Vergleich zu Absolventen einer Fachhochschule **4 Prozent mehr.**



STAATLICHE UNIVERSITÄT



STAATLICHE FACHHOCHSCHULE



PRIVATE HOCHSCHULE





INGENIEURWESEN

ÜBERSICHT FÜR DAS BERUFSFELD INGENIEURWESEN



DAS EINSTIEGSGEHALT AUF EINEN BLICK

Unternehmensgröße

1–500 Mitarbeiter

44.114 €

501–1.000 Mitarbeiter

45.491 €

über 1.000 Mitarbeiter

47.755 €

Anstellungsart

Trainee

41.467 €

Direkteinstieg

46.033 €

46.033
EURO

DURCHSCHNITTSGEHALT

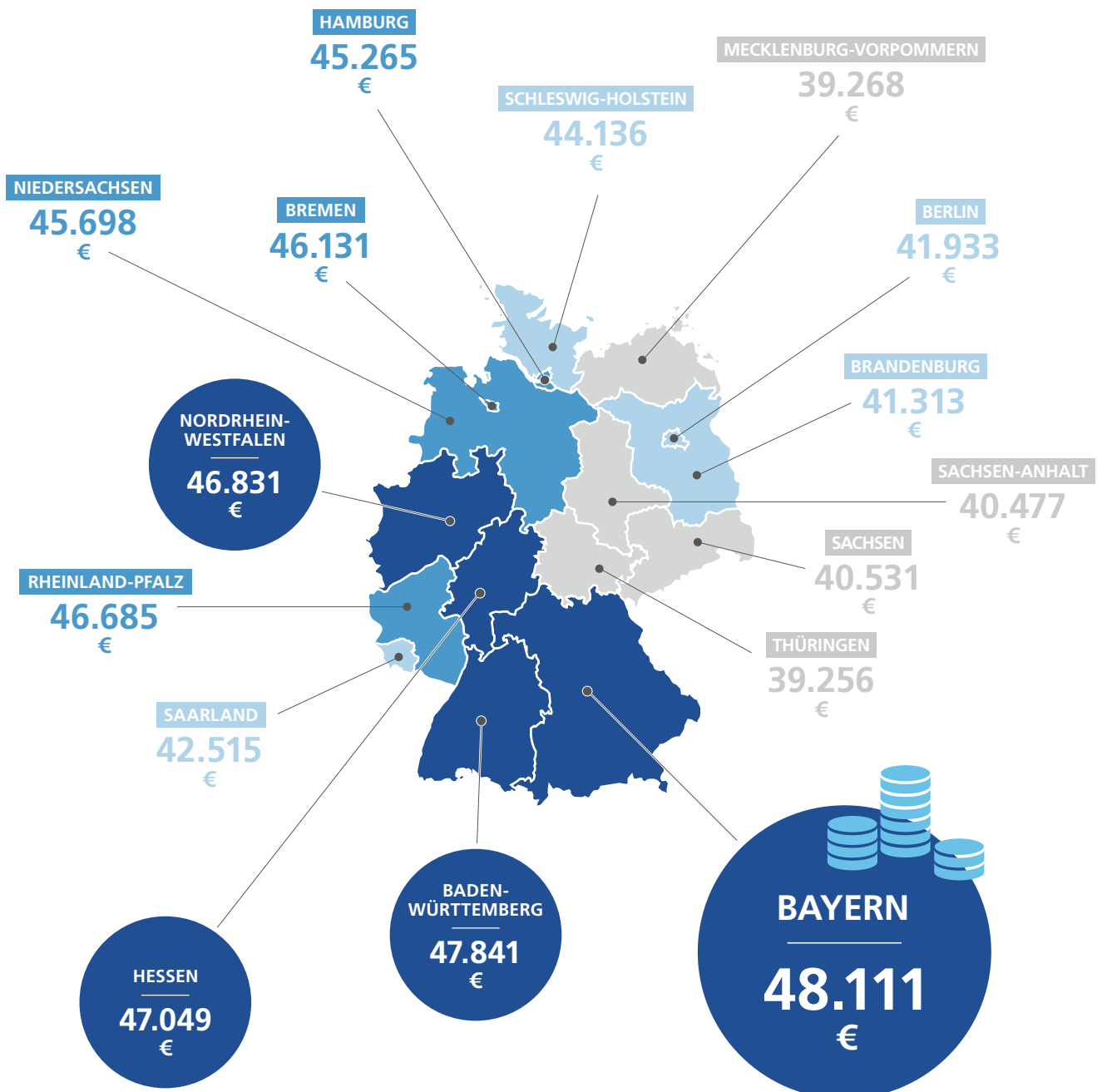
ANTEIL
VARIABLES GEHALT

6%

Die Gehälter beziehen sich auf das durchschnittliche Bruttojahresgehalt inkl. variabler Anteile.



EINSTIEGSGEHÄLTER NACH REGIONEN



Die Gehälter beziehen sich auf das durchschnittliche Bruttojahresgehalt inkl. variabler Anteile.

ÜBERSICHT FÜR DAS BERUFSFELD INGENIEURWESEN



TOP-BRANCHEN

1

CHEMIE- UND
ERDÖLVERARBEITENDE INDUSTRIE

51.299
€

2

FAHRZEUGBAU/-ZULIEFERER

49.822
€

3

KONSUMGÜTER/GEBRAUCHSGÜTER

49.279
€

4

LUFT- UND RAUMFAHRT

48.566
€

5

METALLINDUSTRIE

48.058
€

Die Gehälter beziehen sich auf das durchschnittliche Bruttojahresgehalt inkl. variabler Anteile.

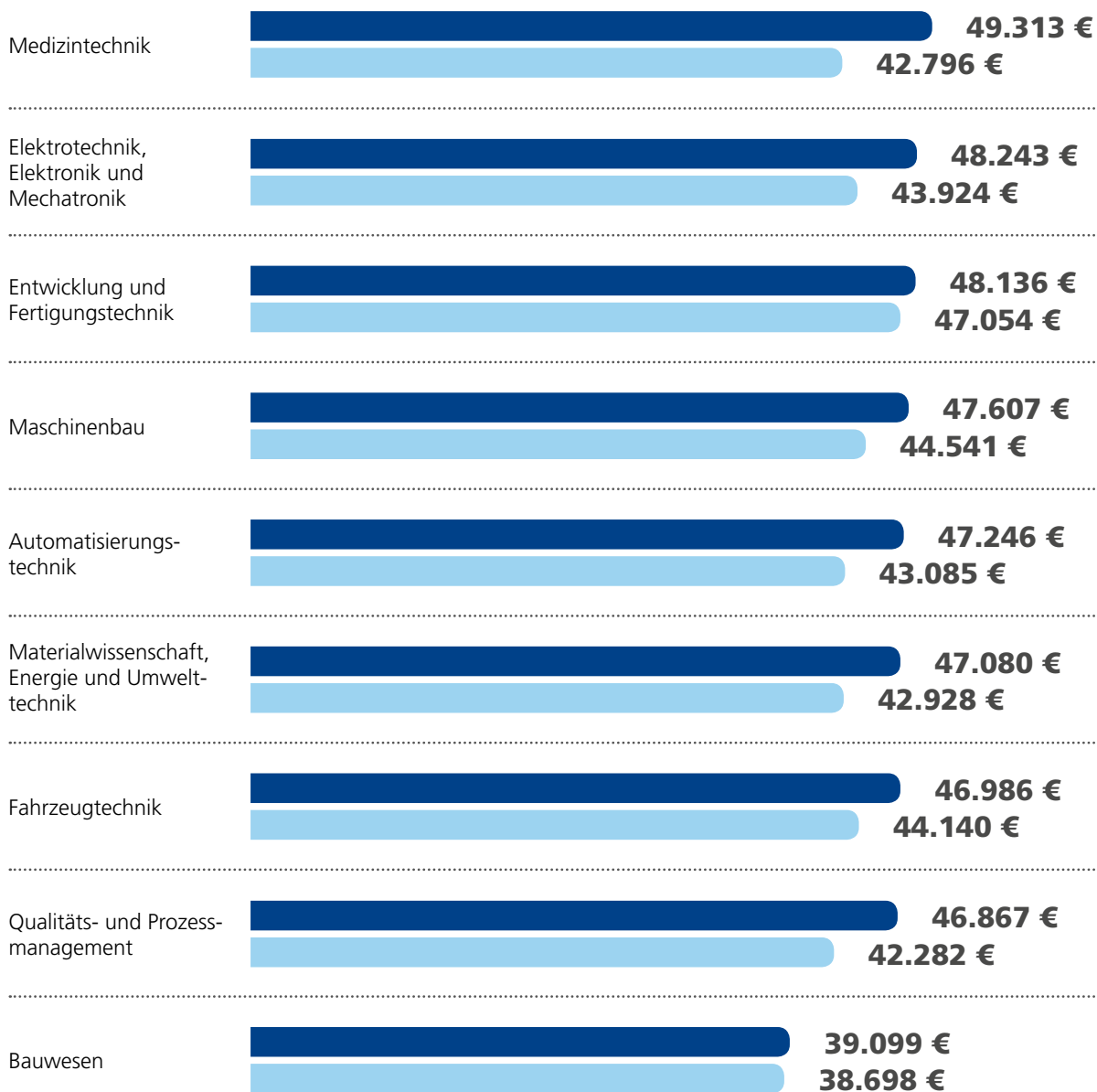
Die lukrativste Region für Ingenieure ist der Süden Deutschlands mit Bayern und Baden-Württemberg. Bei den Branchen liegt die **Chemie** und der **Fahrzeugbau** vorne.

7%

verdienen Ingenieure mit einem Masterabschluss mehr als Bachelorabsolventen.



EINSTIEGSGEHÄLTER NACH BERUFSGRUPPEN



mit Masterabschluss



mit Bachelorabschluss

Die Gehälter beziehen sich auf das durchschnittliche Bruttojahresgehalt inkl. variabler Anteile.



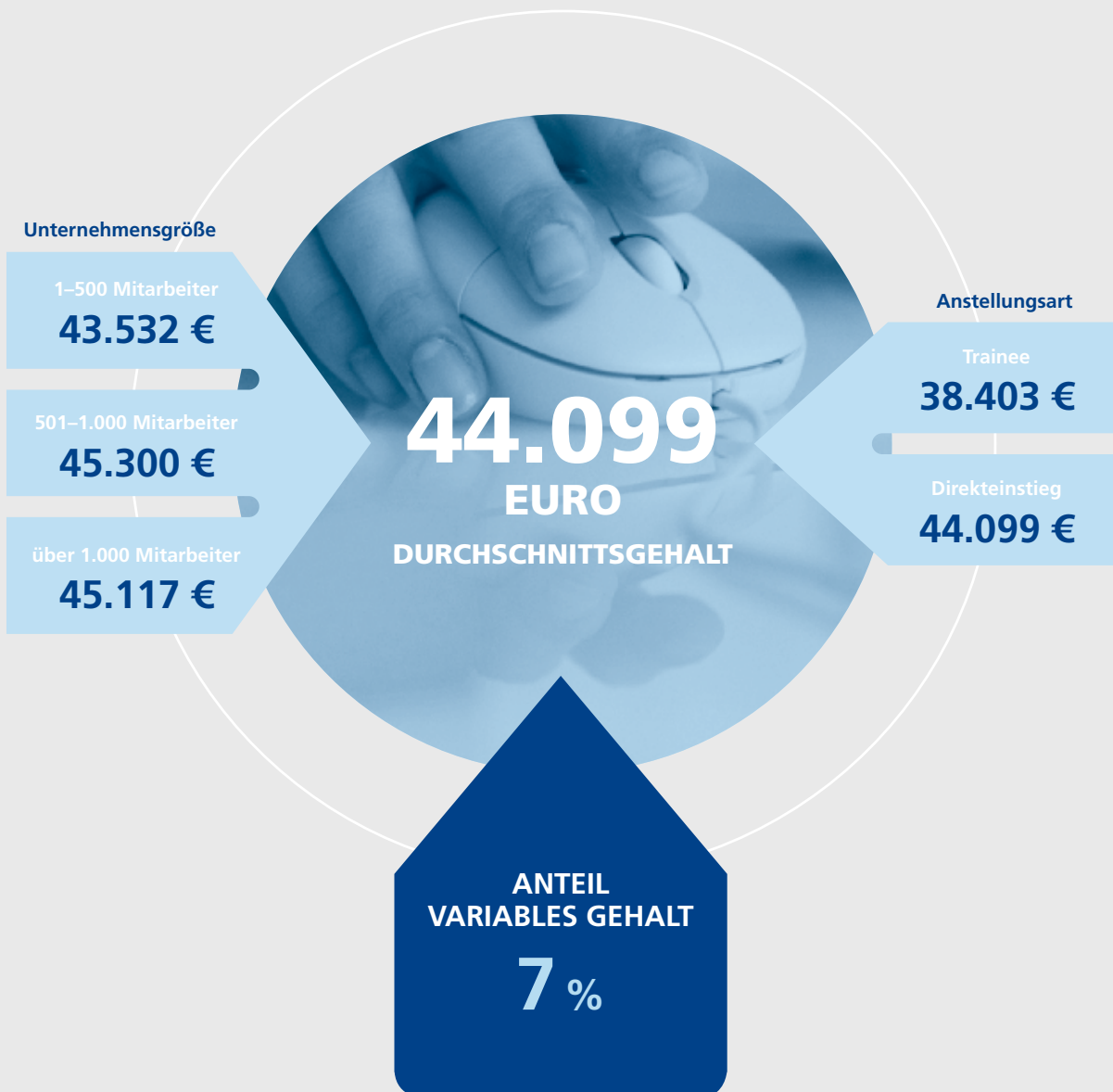


IT

ÜBERSICHT FÜR DAS BERUFSFELD IT



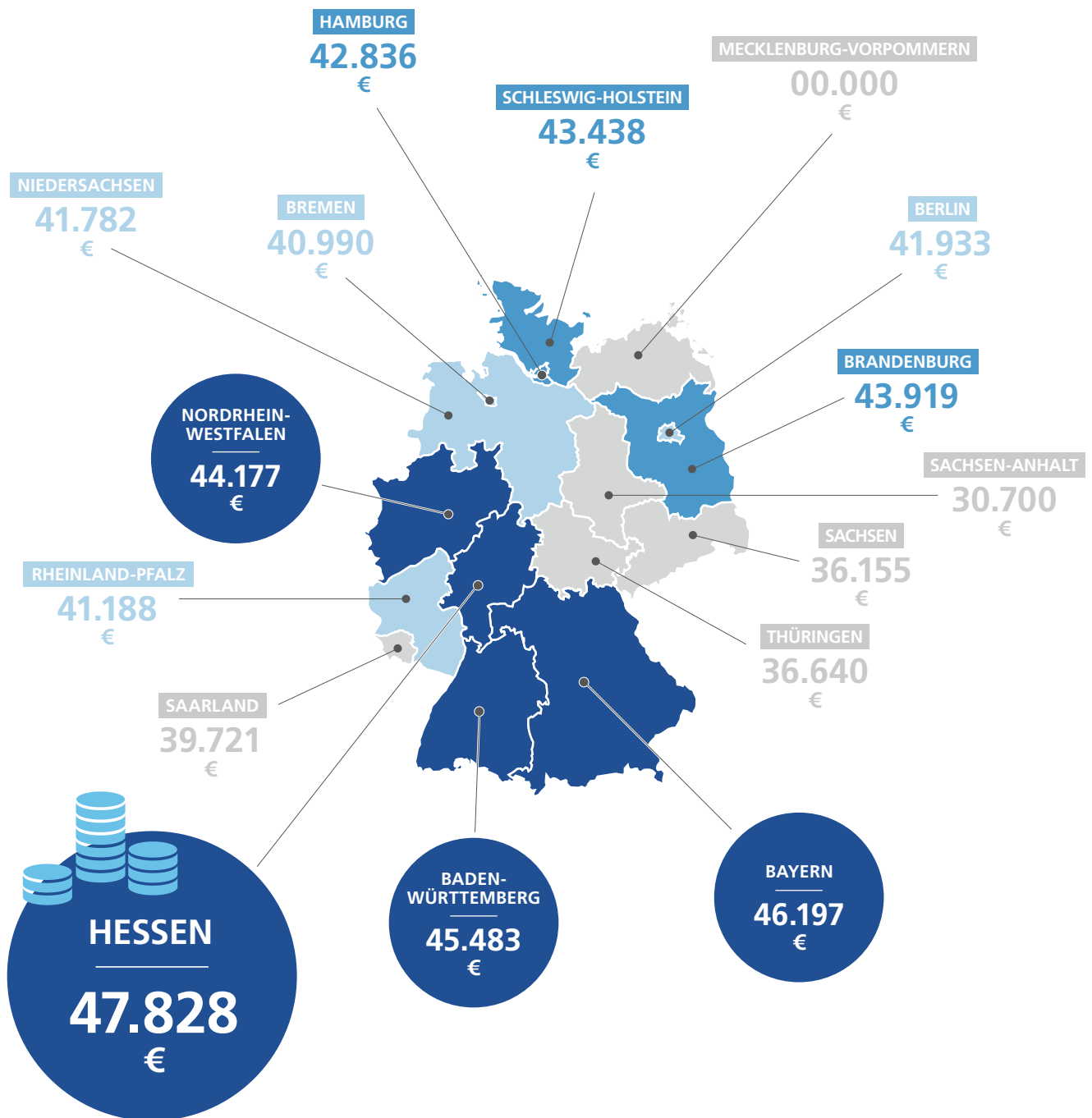
DAS EINSTIEGSGEHALT AUF EINEN BLICK



Die Gehälter beziehen sich auf das durchschnittliche Bruttojahresgehalt inkl. variabler Anteile.



EINSTIEGSGEHÄLTER NACH REGIONEN



Die Gehälter beziehen sich auf das durchschnittliche Bruttojahresgehalt inkl. variabler Anteile.

ÜBERSICHT FÜR DAS BERUFSFELD IT



TOP-BRANCHEN

1

FAHRZEUGBAU/-ZULIEFERER

50.610
€

2

UNTERNEHMENSBERATUNG,
WIRTSCHAFTSPRÜFUNG, RECHT

48.385
€

3

MEDIZINTECHNIK

46.636
€

4

GROSS- & EINZELHANDEL

44.834
€

5

IT & INTERNET

42.859
€

Die Gehälter beziehen sich auf das durchschnittliche Bruttojahresgehalt inkl. variabler Anteile.



Hessen ist die Top-Region für IT-Profis in Deutschland. Bei den Branchen liegen der **Fahrzeugbau** und die Unternehmensberatung vorne.



EINSTIEGSGEHÄLTER NACH BERUFSGRUPPEN

Consulting, Engineering **47.962 €**
43.823 €

Softwareentwicklung **46.320 €**
39.883 €

Datenbankentwicklung **45.481 €**
40.711 €

Projekt- und Qualitätsmanagement **43.729 €**
42.302 €

Administration und Helpdesk **43.080 €**
40.881 €

Webentwicklung **36.446 €**
35.833 €



mit Masterabschluss



mit Bachelorabschluss

Die Gehälter beziehen sich auf das durchschnittliche Bruttojahresgehalt inkl. variabler Anteile.



Der Bereich IT-Consulting und -Engineering liegt gehaltlich vorne. Schlusslicht bildet die Webentwicklung, wo der Abschluss sich kaum auf den Verdienst auswirkt.





MARKETING & VERTRIEB

ÜBERSICHT FÜR DAS BERUFSFELD MARKETING



DAS EINSTIEGSGEHALT AUF EINEN BLICK

Unternehmensgröße

1–500 Mitarbeiter

34.936 €

501–1.000 Mitarbeiter

38.607 €

über 1.000 Mitarbeiter

41.524 €

Anstellungsart

Trainee

26.736 €

Direkteinstieg

37.239 €

37.239
EURO
DURCHSCHNITTSGEHALT

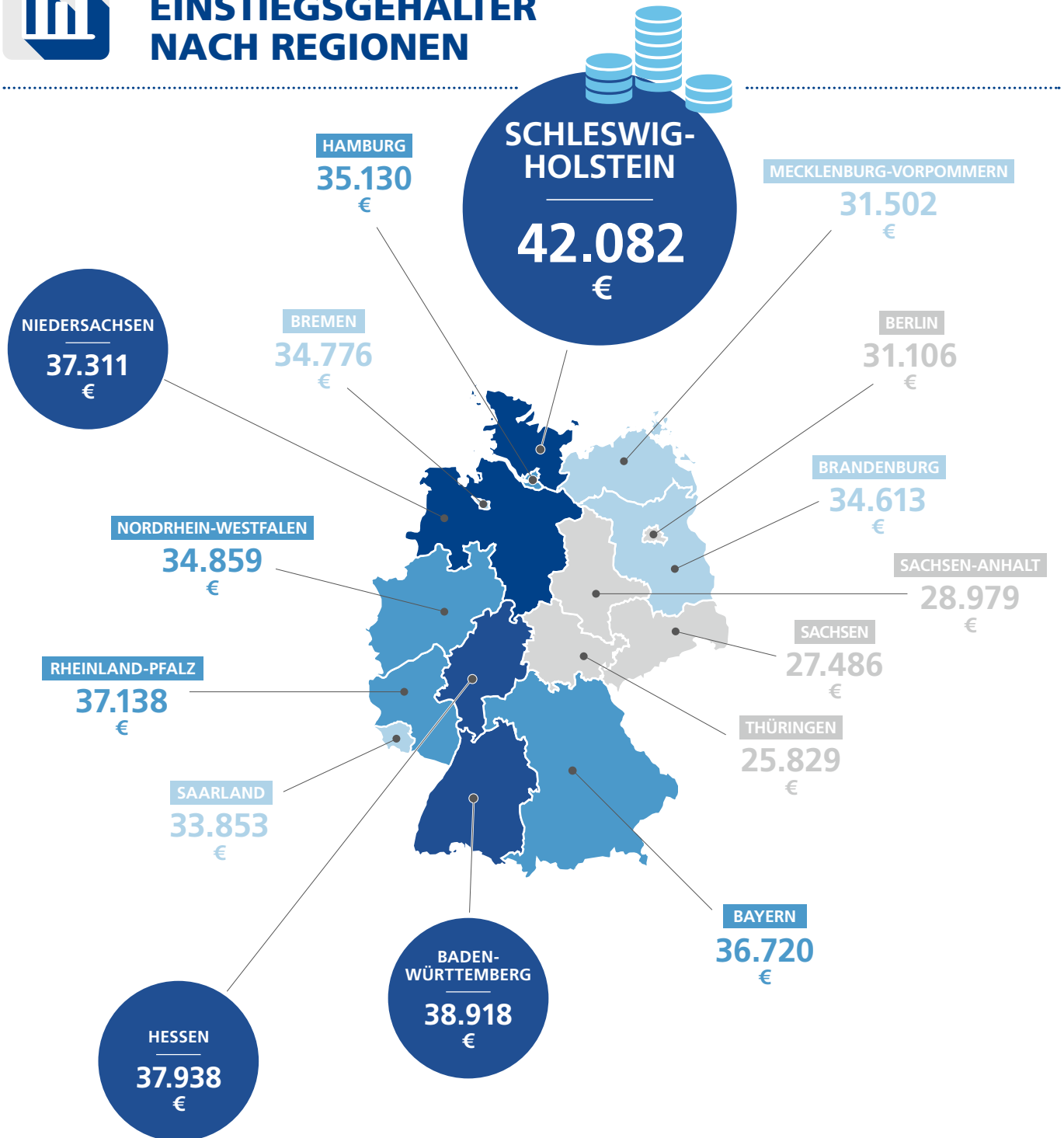
**ANTEIL
VARIABLES GEHALT**

5 %

Die Gehälter beziehen sich auf das durchschnittliche Bruttojahresgehalt inkl. variabler Anteile.



EINSTIEGSGEHÄLTER NACH REGIONEN



Die Gehälter beziehen sich auf das durchschnittliche Bruttojahresgehalt inkl. variabler Anteile.

ÜBERSICHT FÜR DAS BERUFSFELD MARKETING



TOP-BRANCHEN

1

FAHRZEUGBAU/-ZULIEFERER

48.821
€

2

CHEMIE- UND ERDÖLVERARBEITENDE
INDUSTRIE

47.706
€

3

PHARMAINDUSTRIE

45.884
€

4

UNTERNEHMENSBERATUNG, WIRT-
SCHAFTSPRÜFUNG, RECHT

44.211
€

5

KONSUMGÜTER/
GEBRAUCHSGÜTER

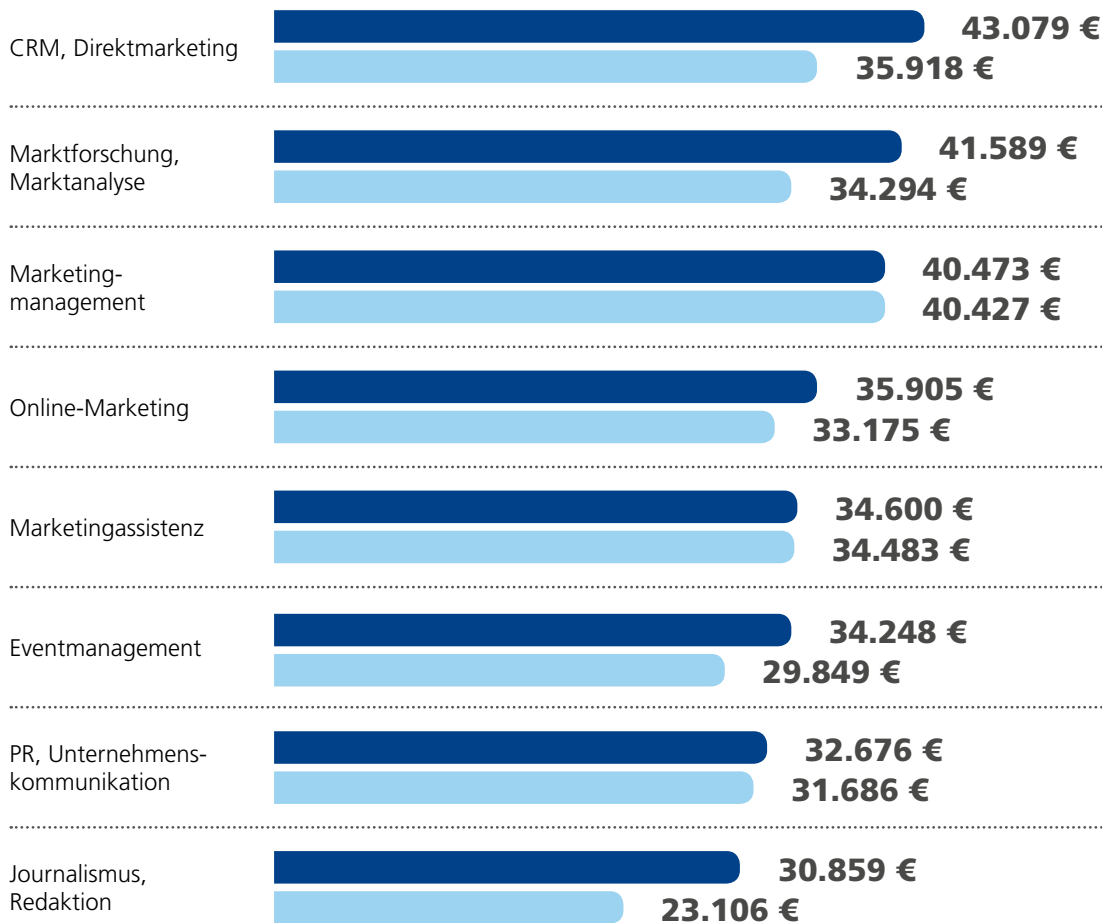
42.262
€

Die Gehälter beziehen sich auf das durchschnittliche Bruttojahresgehalt inkl. variabler Anteile.

Im Vergleich zu anderen wirtschaftlichen Berufen bilden Berufseinsteiger im **Marketing** das Schlusslicht. Nach mehr als fünf Jahren Erfahrung können sich Marketingprofis aber auf einen gehaltlichen Sprung von mehr als 50 Prozent freuen.



EINSTIEGSGEHÄLTER NACH BERUFSGRUPPEN



mit Masterabschluss



mit Bachelorabschluss

Die Gehälter beziehen sich auf das durchschnittliche Bruttojahresgehalt inkl. variabler Anteile.

In vielen Marketingberufen macht sich ein Masterabschluss kaum bezahlt. Im Bereich **Marktforschung** und **CRM** beträgt der Unterschied allerdings mehr als

▶ **20%**

ÜBERSICHT FÜR DAS BERUFSFELD VERTRIEB



DAS EINSTIEGSGEHALT AUF EINEN BLICK

Unternehmensgröße

1–500 Mitarbeiter

41.118 €

501–1.000 Mitarbeiter

44.953 €

über 1.000 Mitarbeiter

45.298 €

Anstellungsart

Trainee

41.945 €

Direkteinstieg

43.685 €

43.685
EURO

DURCHSCHNITTSGEHALT

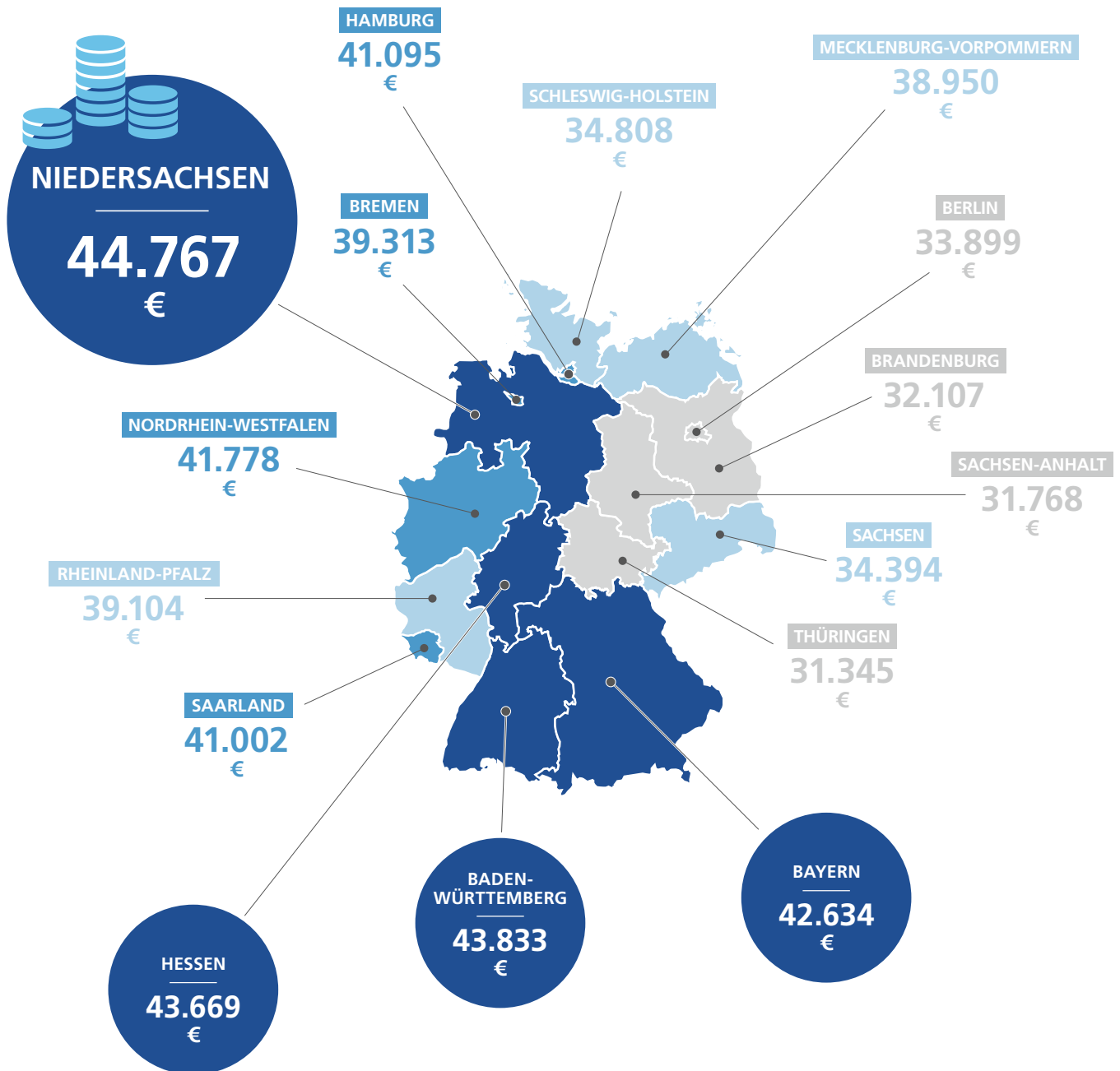
**ANTEIL
VARIABLES GEHALT**

9%

Die Gehälter beziehen sich auf das durchschnittliche Bruttojahresgehalt inkl. variabler Anteile.



EINSTIEGSGEHÄLTER NACH REGIONEN



Die Gehälter beziehen sich auf das durchschnittliche Bruttojahresgehalt inkl. variabler Anteile.

ÜBERSICHT FÜR DAS BERUFSFELD VERTRIEB



TOP-BRANCHEN

1

FAHRZEUGBAU/-ZULIEFERER

48.856
€

2

NAHRUNGS- & GENUSSMITTEL

48.483
€

3

CHEMIE- UND
ERDÖLVERARBEITENDE INDUSTRIE

47.911
€

4

MASCHINEN- UND ANLAGENBAU

47.620
€

5

PERSONALDIENSTLEISTUNGEN

46.290
€

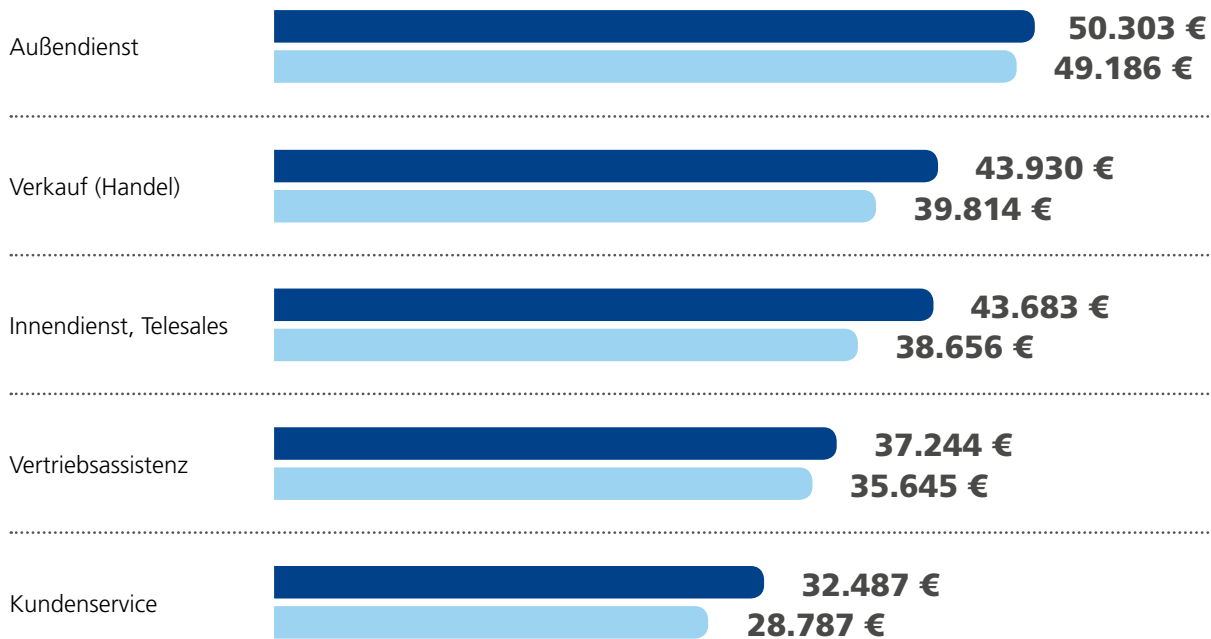
Die Gehälter beziehen sich auf das durchschnittliche Bruttojahresgehalt inkl. variabler Anteile.

9% ▶

beträgt der variable Anteil des Gehaltes im **Vertrieb** und ist damit für Berufseinsteiger sehr hoch. Bei den Regionen liegt Niedersachsen noch vor Baden-Württemberg und Hessen.



EINSTIEGSGEHÄLTER NACH BERUFSGRUPPEN



mit Masterabschluss



mit Bachelorabschluss

Die Gehälter beziehen sich auf das durchschnittliche Bruttojahresgehalt inkl. variabler Anteile.



Als **Salesrepräsentant** verdient man im Vertrieb am meisten. Während sich im Innendienst ein Masterabschluss auszahlt, ist der Unterschied im Außendienst nur geringfügig.





PERSONALWESEN

ÜBERSICHT FÜR DAS BERUFSFELD PERSONALWESEN



DAS EINSTIEGSGEHALT AUF EINEN BLICK

Unternehmensgröße

1–500 Mitarbeiter

39.359 €

501–1.000 Mitarbeiter

40.166 €

über 1.000 Mitarbeiter

40.307 €

Anstellungsart

Trainee

40.031 €

Direkteinstieg

41.367 €

41.367
EURO

DURCHSCHNITTSGEHALT

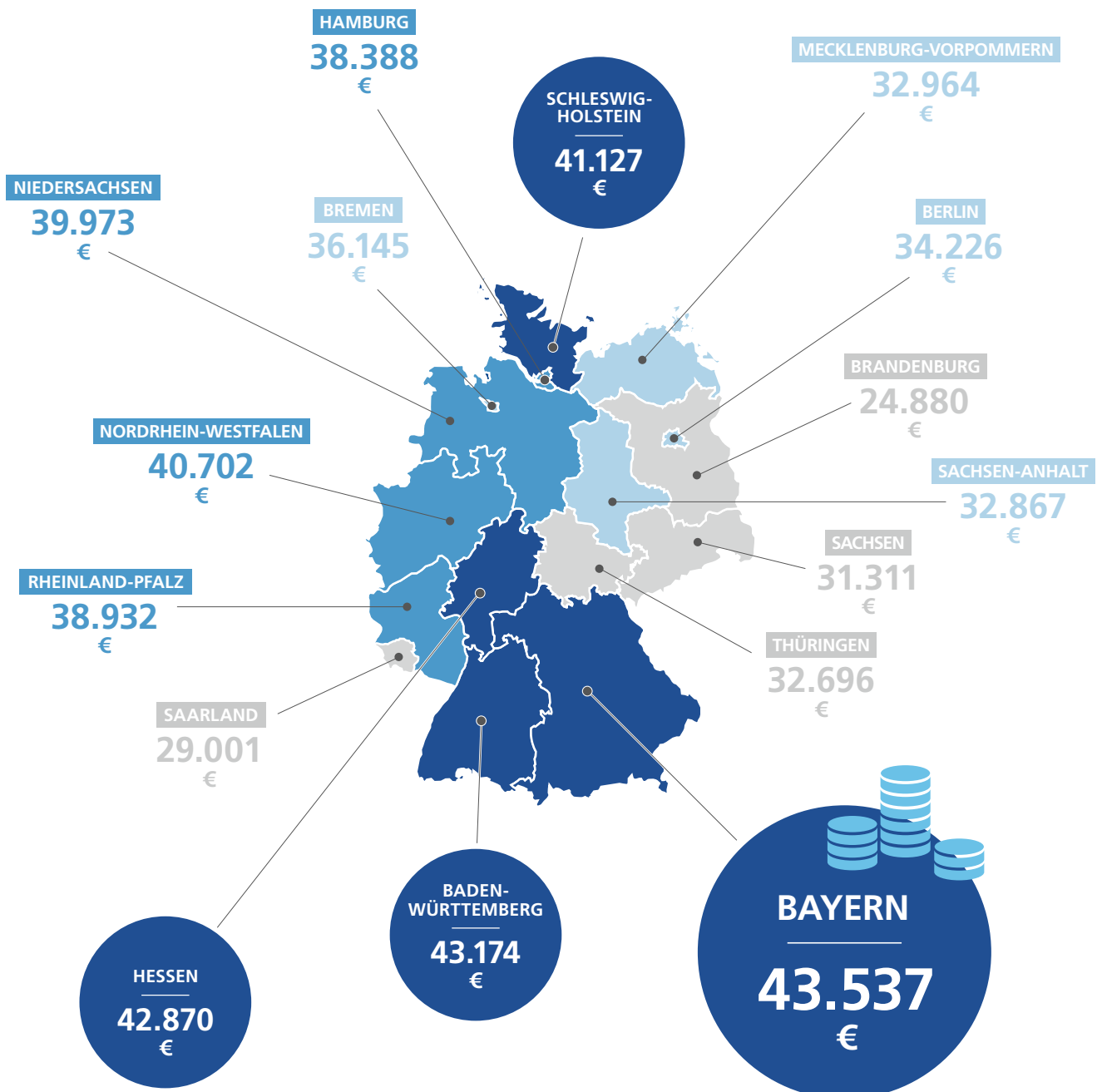
**ANTEIL
VARIABLES GEHALT**

7 %

Die Gehälter beziehen sich auf das durchschnittliche Bruttojahresgehalt inkl. variabler Anteile.



EINSTIEGSGEHÄLTER NACH REGIONEN



Die Gehälter beziehen sich auf das durchschnittliche Bruttojahresgehalt inkl. variabler Anteile.

ÜBERSICHT FÜR DAS BERUFSFELD PERSONALWESEN



TOP-BRANCHEN

1

FAHRZEUGBAU/-ZULIEFERER

44.475
€

2

CHEMIE- UND
ERDÖLVERARBEITENDE INDUSTRIE

43.182
€

3

UNTERNEHMENSBERATUNG,
WIRTSCHAFTSPRÜFUNG, RECHT

42.936
€

4

TRANSPORT & LOGISTIK

39.116
€

5

PERSONALDIENSTLEISTUNGEN

38.318
€

Die Gehälter beziehen sich auf das durchschnittliche Bruttojahresgehalt inkl. variabler Anteile.



Im Bereich **Human Resources** verdient ein Trainee fast genauso viel wie ein Direkteinsteiger. Gerade im Süden Deutschlands und in Hessen lohnt sich der Einstieg besonders.



EINSTIEGSGEHÄLTER NACH BERUFSGRUPPEN

Beratung
44.096 €
40.199 €

Entwicklung,
Weiterbildung,
Training
42.047 €
41.819 €

Administration, Lohn
und Gehalt
39.530 €
35.616 €

Recruiting,
Personalmarketing
39.167 €
36.270 €



mit Masterabschluss



mit Bachelorabschluss

Die Gehälter beziehen sich auf das durchschnittliche Bruttojahresgehalt inkl. variabler Anteile.

In der **Personalberatung und -entwicklung** sind die lukrativsten Einstiegsjobs für HR-Profis. In der Beratung ist das Gehalt für Masterabsolventen rund 4.000 € höher.





FINANCE & CONTROLLING

ÜBERSICHT FÜR DAS BERUFSFELD FINANCE & CONTROLLING



DAS EINSTIEGSGEHALT AUF EINEN BLICK

Unternehmensgröße

1–500 Mitarbeiter

44.092 €

501–1.000 Mitarbeiter

44.415 €

über 1.000 Mitarbeiter

46.348 €

Anstellungsart

Trainee

42.468 €

Direkteinstieg

44.408 €

44.408
EURO

DURCHSCHNITTSGEHALT

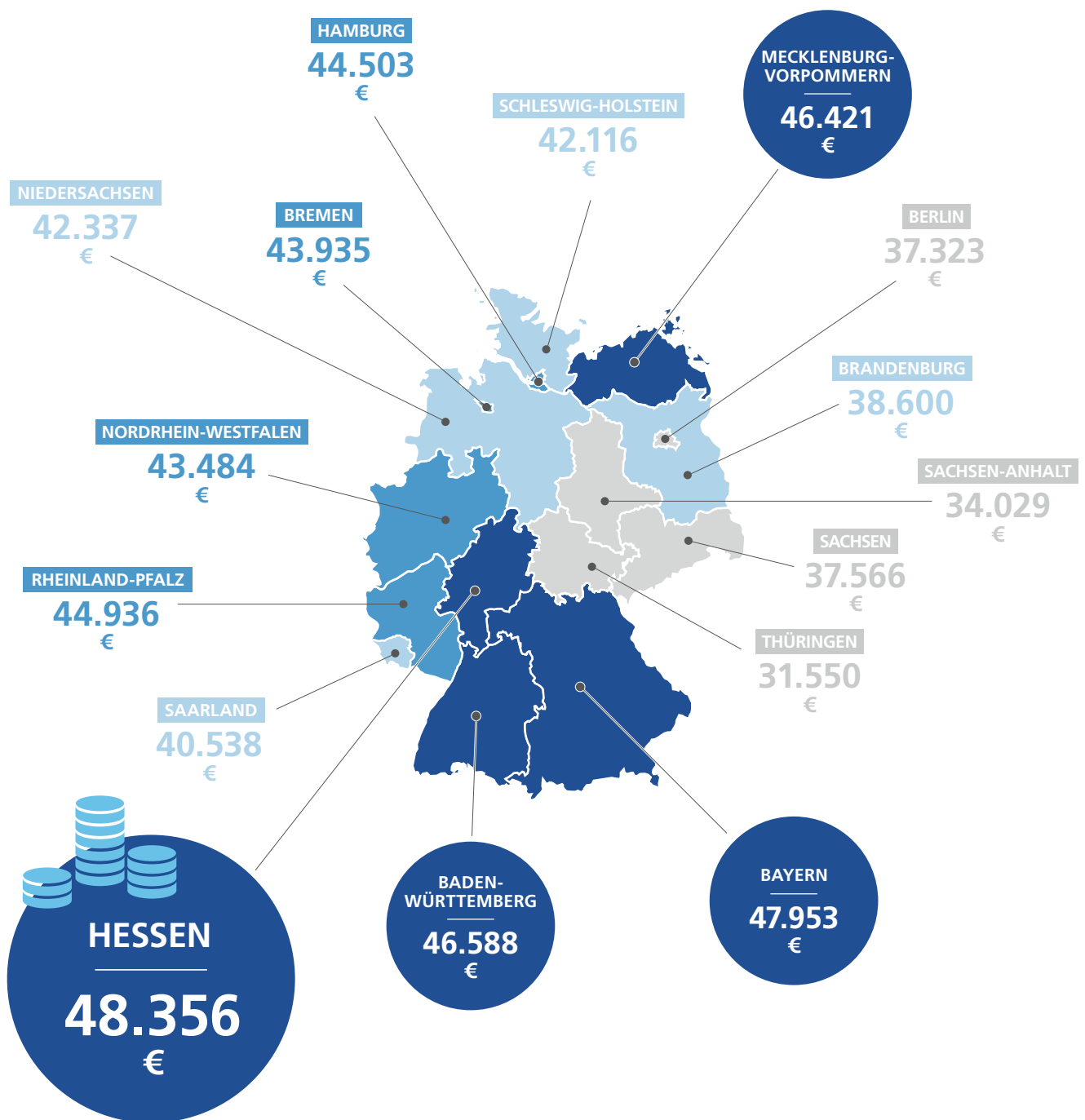
ANTEIL
VARIABLES GEHALT

7 %

Die Gehälter beziehen sich auf das durchschnittliche Bruttojahresgehalt inkl. variabler Anteile.



EINSTIEGSGEHÄLTER NACH REGIONEN



Die Gehälter beziehen sich auf das durchschnittliche Bruttojahresgehalt inkl. variabler Anteile.

ÜBERSICHT FÜR DAS BERUFSFELD FINANCE UND CONTROLLING



TOP-BRANCHEN

1

ENERGIE- UND WASSERVERSORGUNG
& ENTSORGUNG

50.518
€

2

BANKEN

50.307
€

3

TELEKOMMUNIKATION

49.301
€

4

VERSICHERUNGEN

47.139
€

5

FAHRZEUGBAU/-ZULIEFERER

47.031
€

Die Gehälter beziehen sich auf das durchschnittliche Bruttojahresgehalt inkl. variabler Anteile.

Finanzprofis beschäftigen sich nicht nur tagtäglich mit Geld, sie können sich auch auf ein hohes Einstiegsgehalt einstellen. Hessen ist mit Frankfurt der **Top-Standort** in diesem Sektor.





EINSTIEGSGEHÄLTER NACH BERUFSGRUPPEN

Anlageberatung,
Vermögensberatung **53.391 €**
40.953 €

Analyse **49.140 €**
42.258 €

Controlling **46.877 €**
43.065 €

Wirtschaftsprüfung **41.744 €**
38.937 €

Buchhaltung **40.631 €**
34.212 €



mit Masterabschluss



mit Bachelorabschluss

Die Gehälter beziehen sich auf das durchschnittliche Bruttojahresgehalt inkl. variabler Anteile.



Die Anlage- und Vermögensberatung ist gehaltlich für Absolventen besonders attraktiv. Buchhalter bilden das Schlusslicht beim Einstiegsverdienst im Finanzsektor.





EINKAUF, MATERIAL- WIRTSCHAFT UND LOGISTIK

ÜBERSICHT FÜR DAS BERUFSFELD EINKAUF, MATERIALWIRTSCHAFT UND LOGISTIK



DAS EINSTIEGSGEHALT AUF EINEN BLICK

Unternehmensgröße

1–500 Mitarbeiter

42.241 €

501–1.000 Mitarbeiter

44.790 €

über 1.000 Mitarbeiter

45.552 €

46.375
EURO

DURCHSCHNITTSGEHALT

Anstellungsart

Trainee

44.684 €

Direkteinstieg

46.375 €

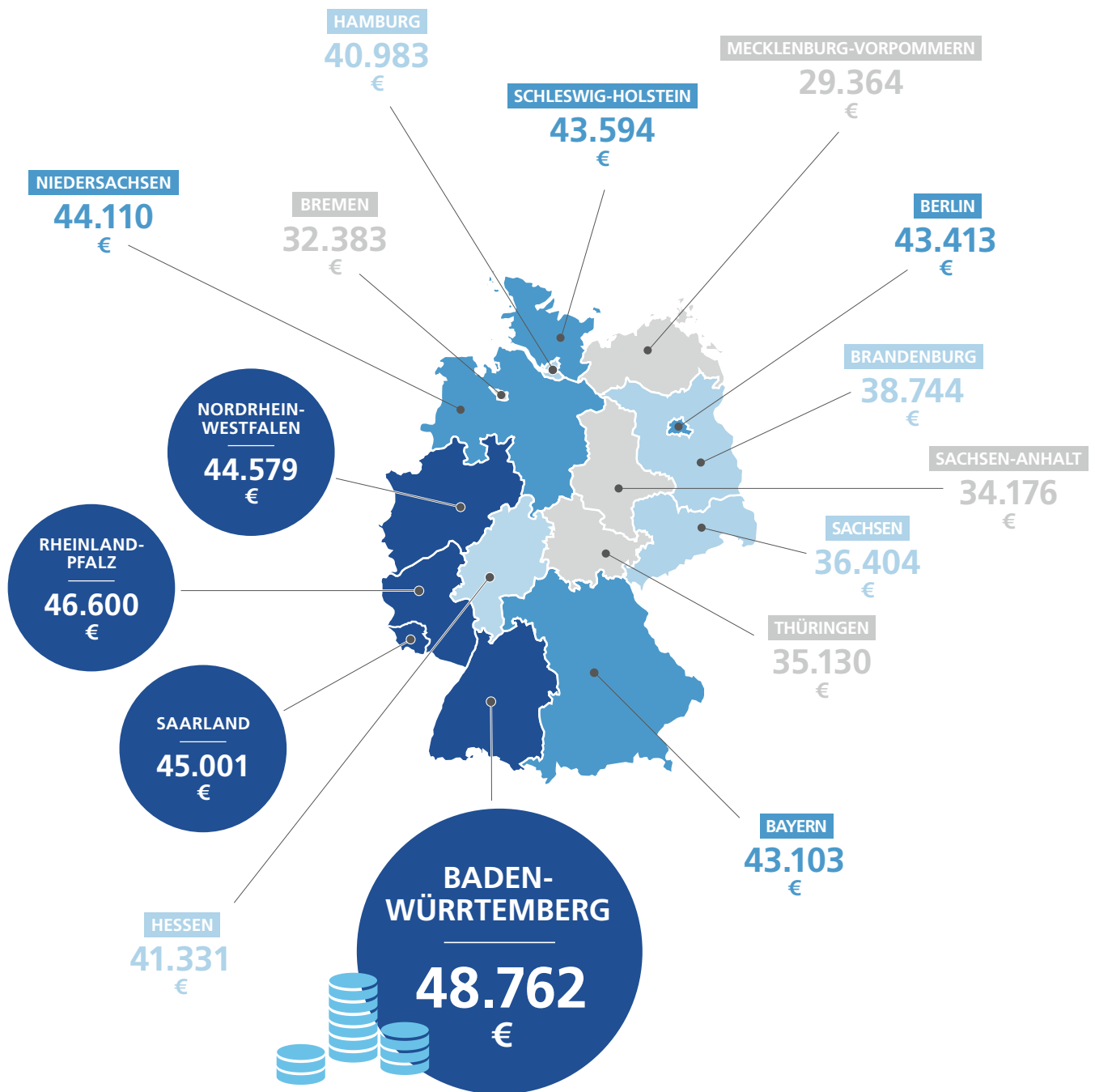
ANTEIL
VARIABLES GEHALT

7 %

Die Gehälter beziehen sich auf das durchschnittliche Bruttojahresgehalt inkl. variabler Anteile.



EINSTIEGSGEHÄLTER NACH REGIONEN



Die Gehälter beziehen sich auf das durchschnittliche Bruttojahresgehalt inkl. variabler Anteile.

ÜBERSICHT FÜR DAS BERUFSFELD EINKAUF, MATERIALWIRTSCHAFT UND LOGISTIK



TOP-BRANCHEN

1

CHEMIE- UND
ERDÖLVERARBEITENDE INDUSTRIE

52.896
€

2

FAHRZEUGBAU/-ZULIEFERER

50.094
€

3

MASCHINEN- UND ANLAGENBAU

48.592
€

4

TRANSPORT & LOGISTIK

40.893
€

5

GROSS- UND EINZELHANDEL

39.336
€

Die Gehälter beziehen sich auf das durchschnittliche Bruttojahresgehalt inkl. variabler Anteile.



Im Bereich **Logistik und Einkauf** kann man von allen wirtschaftlichen Berufen als Einsteiger am besten verdienen. In Baden-Württemberg und dem Westen Deutschlands winkt der höchste Verdienst.



EINSTIEGSGEHÄLTER NACH BERUFSGRUPPEN

Beschaffungs- und Produktionslogistik **52.763 €**
33.694 €

Distributions- und Transportlogistik **50.118 €**
31.975 €

Einkauf **49.053 €**
39.079 €

Prozess- und Supply-Chain-Management **48.346 €**
45.448 €

Lagerlogistik **41.439 €**
38.558 €

 mit Masterabschluss  mit Bachelorabschluss Die Gehälter beziehen sich auf das durchschnittliche Bruttojahresgehalt inkl. variabler Anteile.

50%



höher ist in Einkauf und Logistik im Schnitt das Gehalt von **Masterabsolventen** im Vergleich zu Bachelorabschlüssen.

Weitere Informationen zum Thema Gehalt und
Tipps rund um Bewerbung und Karriere finden Sie auf
www.stepstone.de

HAUPTBERUFLICH GLÜCKLICH WERDEN

Du bist gut in deinem Job. Deshalb hast du auch den besten verdient.

Nutze auch du deine Chance – mit Deutschlands Jobbörse Nr. 1.

StepStone



www.stepstone.de

Die Nr. 1, wenn es um Jobs geht.



StepStone Deutschland GmbH

Hammer Straße 19
40219 Düsseldorf
Tel.: 0211 / 93 4 93 - 0
Fax: 0211 / 93 4 93 - 59 00